



Ufficio Scolastico Regionale per il Lazio

CONVITTO NAZIONALE "AMEDEO DI SAVOIA, DUCA D'AOSTA"

SCUOLA PRIMARIA – SCUOLA SECONDARIA DI I GRADO – ISTITUTO PROFESSIONALE STATALE SERVIZI ALBERGHIERI I.P.S.S.A.R

Piazza Garibaldi, 1 - 00019 TIVOLI - ☎ 06 121124245

C.F. 86000100585 – 94034220585 – 94074920581

rmvc02000v@istruzione.it PEC: rmvc02000v@pec.istruzione.it www.convittotivoli.gov.it

Comunicazione n.125

Tivoli, 26/03/2025

A tutti gli alunni e le famiglie
A tutto il personale Docente/Educativo e ATA
Scuola Secondaria di 1° grado sez. A
Scuola Secondaria 2° grado classe 2°A
A tutto il personale Docente/Educativo e ATA Scuola Primaria

Oggetto: Riorganizzazione temporanea classi e ambienti delle scuole annesse al Convitto

Si comunica che permanendo il problema sull'impianto di riscaldamento di un'ala dell'edificio Convitto, si rendono necessari i seguenti spostamenti/riarticolazioni di spazi comuni e aule didattiche.

A partire dal 27 marzo p.v. e fino al 16 aprile compreso:

- 1) La sala docenti della scuola primaria è destinata ad aula didattica (i docenti temporaneamente potranno fruire della prospiciente aula informatica e della sala dei collaboratori scolastici);
- 2) La classe 2°A scuola Alberghiero verrà trasferita nell'aula al piano superiore attualmente libera;
- 3) Le classi 1°A – 2°A – 3°A scuola secondaria di primo grado saranno trasferite al piano primo dell'ala del Convitto scuola primaria. L'ingresso e l'uscita degli allievi avverrà da Piazza Trento, ma una volta varcato l'accesso si seguirà il percorso attraverso il porticato interno accedendo alle aule delle scale interne della scuola primaria.
- 4) Le classi 1°B – 2°B – 3°B della scuola secondaria di primo grado frequenteranno nelle aule già in uso al settore proprio (ultimo piano Convitto). L'ingresso e l'uscita degli allievi permarrà secondo l'organizzazione già in uso.

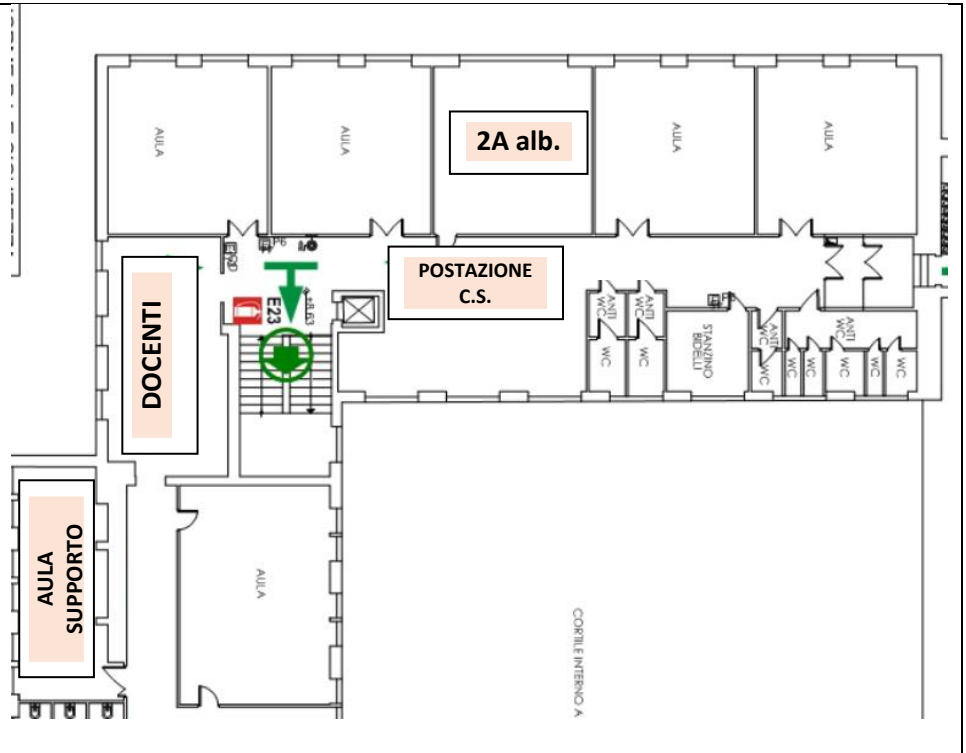
Si dispone inoltre che il personale dei collaboratori scolastici assegnato all'ordine di scuola secondaria di primo grado si distribuiscono secondo i turni dividendosi equamente tra i due corridoi in uso alle classi (uno nel settore scuola secondaria di primo grado – uno nel settore scuola primaria).

Si confida nella serena collaborazione di tutti

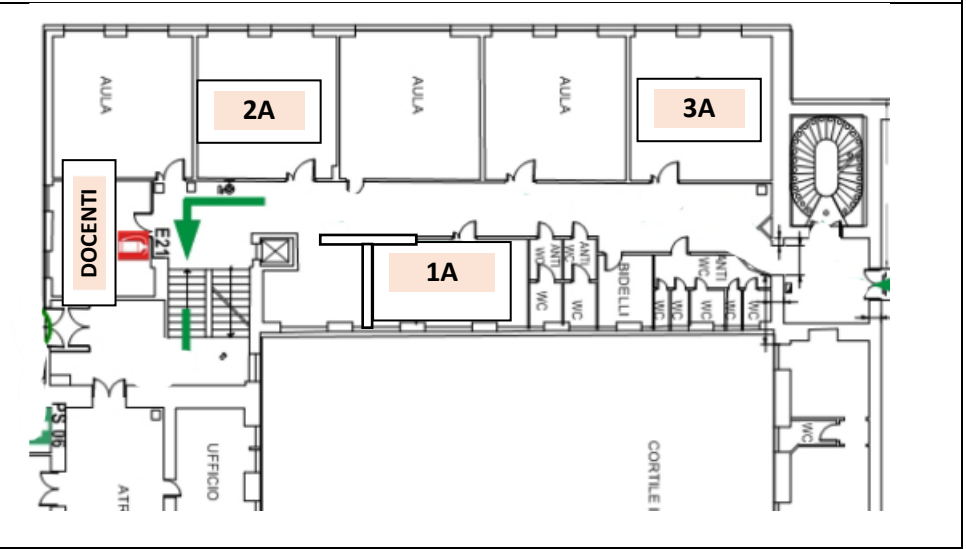
La Rettrice e Dirigente scolastica
Prof.ssa Virginia Belli

(Firma autografa sostituita a mezzo stampa ai sensi dell'art.3, c.2, D. Lgs. n. 39/1993)

Riorganizzazione settore ALBERGHIERO



Riorganizzazione settore SECONDARIA di I grado (presso settore primaria/alberghiero)



Riorganizzazione settore SECONDARIA di I grado (presso settore secondaria di I grado)

